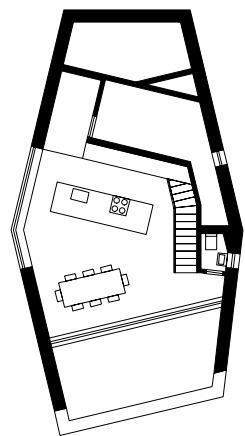


„Ein Haus, das die Lage feiert“, so beschreibt der Münchner Architekt Stephan Rauch eines seiner schönsten Wohnhausprojekte. Ein ungewöhnlicher Satz. Und es ist ja auch nur die halbe Wahrheit. Denn tatsächlich feiert Rauchs Entwurf des „Hauses mit Aussicht“ in gleichem Maße auch die Architekturkunst selbst. studioRauch mit Sitz in München hat hier einen Bau realisiert, der sich mit seinem polygonalen Grundriss und zweifach geneigten Satteldach in der so bevorzugten Hanglage am oberbayerischen Pilsensee zu behaupten versteht. Doch es stimmt schon: Diese Lage ist wirklich atemberaubend! Entscheidend sind bei diesem 2016 fertiggestellten Bau die Blicke, die Sichtbezüge: Berg- und Seeblick im Dachgeschoss, offenes Wohnen mit Seeblick im Mittelgeschoss. Geschlafen wird in der Hangetage. Und von außen? Schlicht, fast bescheiden, monolithisch und kompakt ist dieses Haus, das aber in der Gestaltung der

Innenräume auf hohe Komplexität und dabei auch noch auf maximale Nachhaltigkeit setzt: Die Photovoltaik-Anlage auf dem Dach der Garage ist – so geht ökologische Architektur! – selbst ein Augenschmaus. Was am „Haus mit Aussicht“ so gefällt, ist die Verständlichkeit der Formensprache, die klare Kontur. Die Schönheit der gefundenen Lösung mit der Außenhaut aus Holz auf einem so ungewöhnlichen, herrlichen Grundstück. Rauch – der früher auch als Architekturjournalist gearbeitet hat – baut vor allem in München und seiner oberbayerischen Heimat. Hier gelang ihm bereits eine ganze Reihe von Wohnhäusern, die auf selbstverständliche Weise einen sehr hohen Anspruch erfüllen: „Anspruchsvolles, zeitgenössisches Bauen und Sanieren“ – darum geht es Stephan Rauch und seinem Büro. „Daneben liegt unser Fokus auf Energieeinsparung und Nachhaltigkeit“, sagt der Architekt. *mpe*



Aussichtsreich



Zurückhaltend offen: Berg- und Seeblick im Dachgeschoss, offenes Wohnen mit Seeblick im Mittelgeschoss; Wohnen und Leben mit atemberaubenden Aussichten.



63



Architektur studioRauch **Web** www.studiorauch.com **Projekt** Haus mit Aussicht **Kategorie** Neubau, Holzbau **Fassadenmaterial** Holzlamelle, grau lasiert **Adresse** Hechendorf **Bauherr** Privat **Planungsbeginn** 01/2015 **Fertigstellung** 08/2016 **Nutzfläche** ca. 200 m² **Fotos** Florian Holzherr / www.florian-holzherr.com